

# Digitaler Jahresauftakt 2025: Das machen wir für Sie.

antea ag | Werbliche Information | Nicht zur Aushändigung an Endkunden

Stand: 16.01.2025



2025

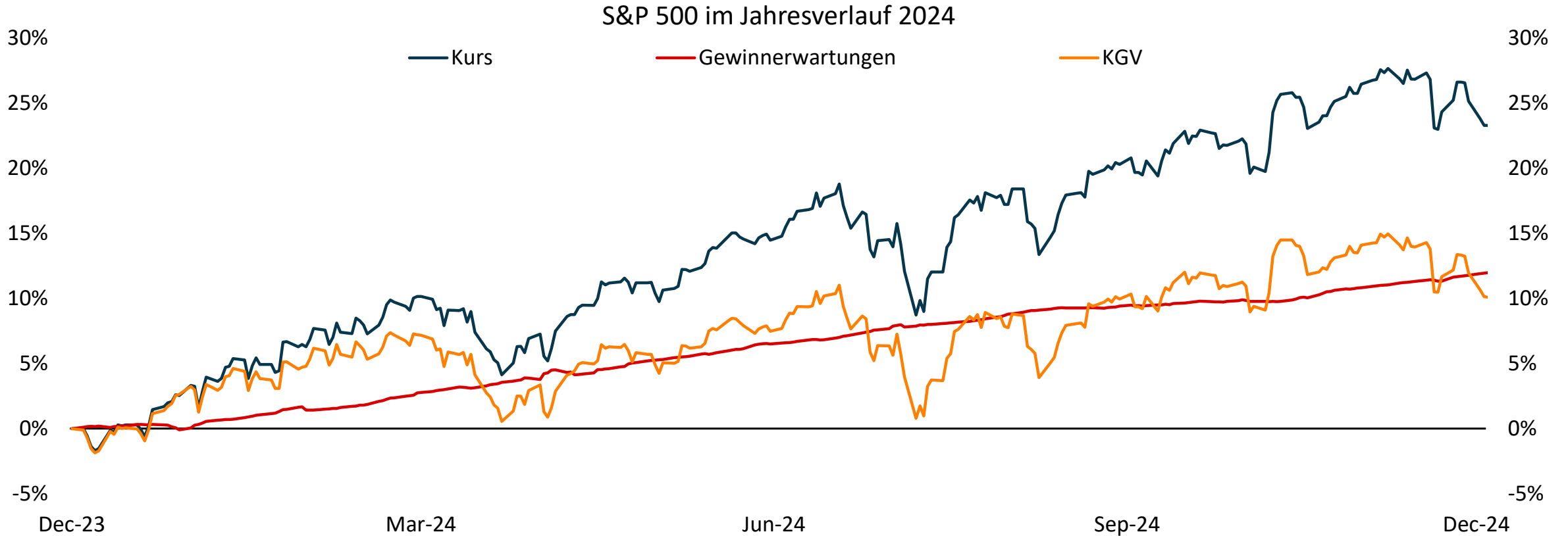
# Inhalte der kommenden 45 Minuten:

1. **Rückblick 2024**
2. **Kapitalmarkteinschätzung 2025**
3. **antea-Vertriebsunterstützung für 2025**

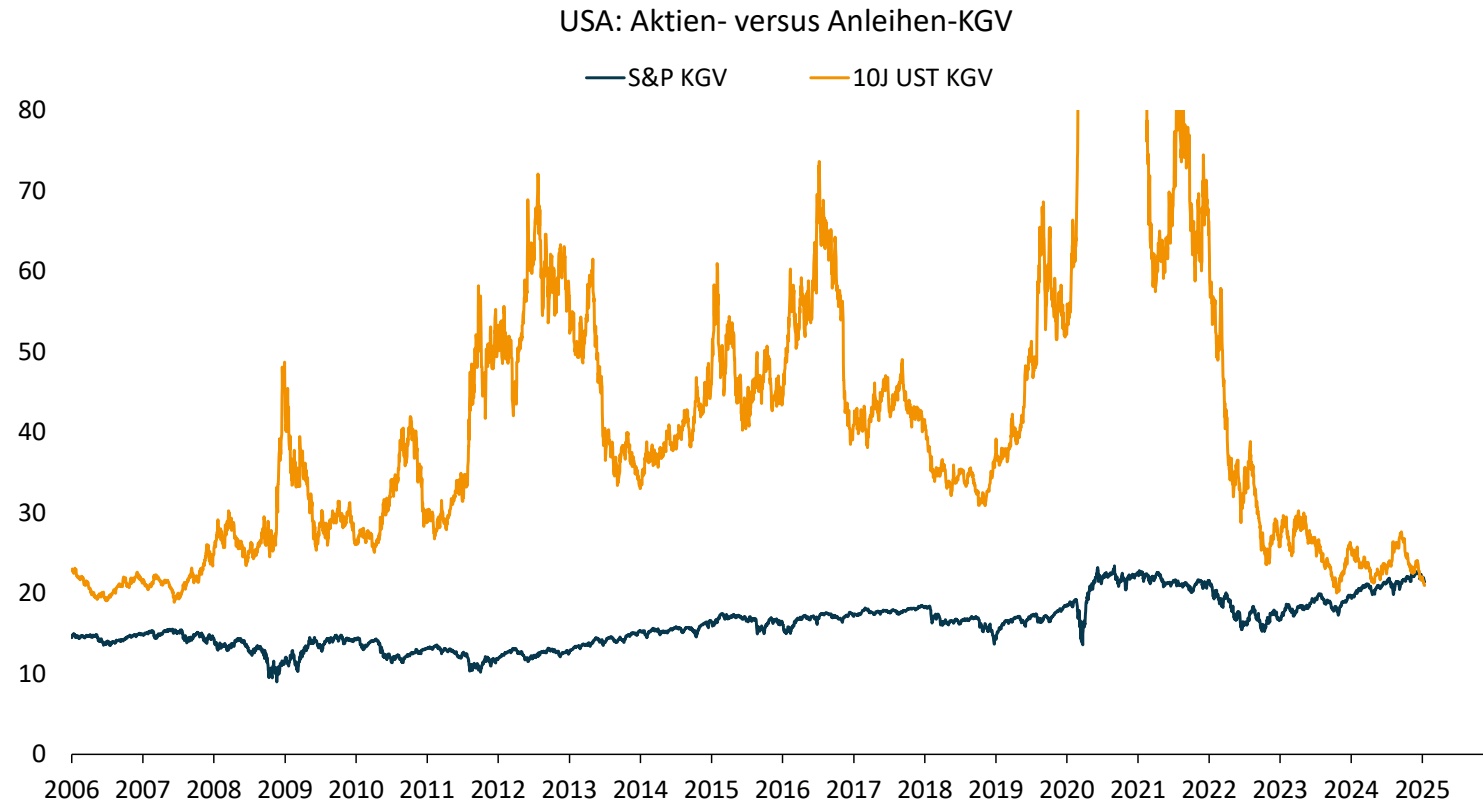
1.

# Rückblick 2024

# S&P 500: Kursanstieg, Gewinne und KGV



# USA: KGV Aktien vs. Anleihen



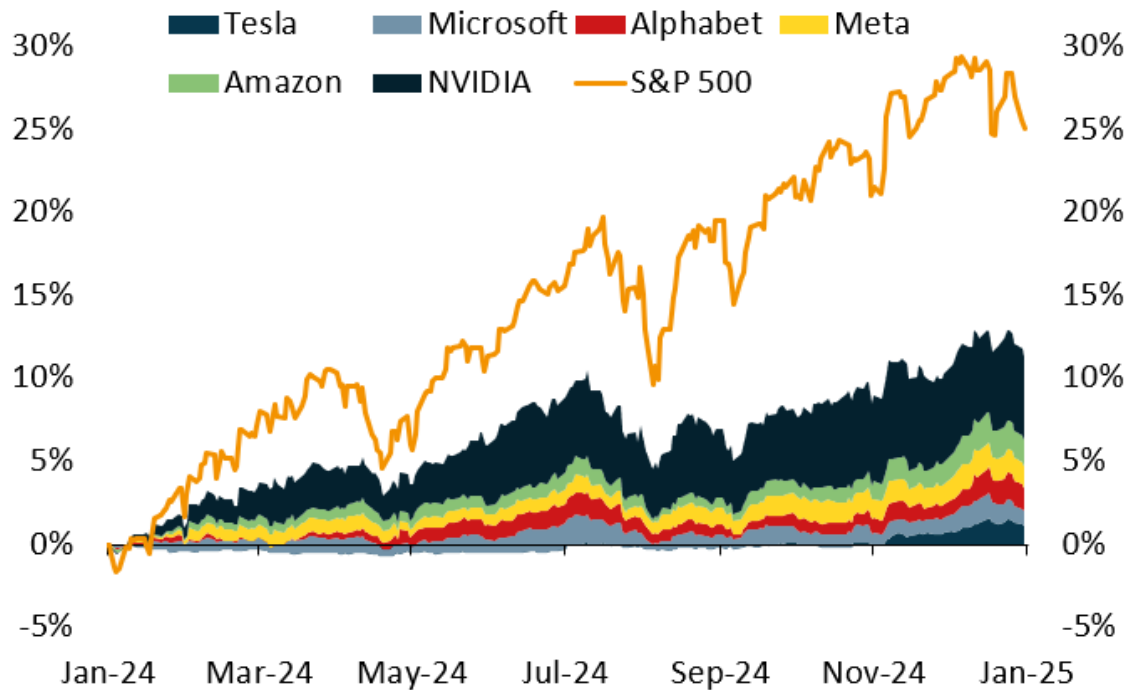
Stand: 14.01.2025 | Quelle: Bloomberg, antea

16.01.2025

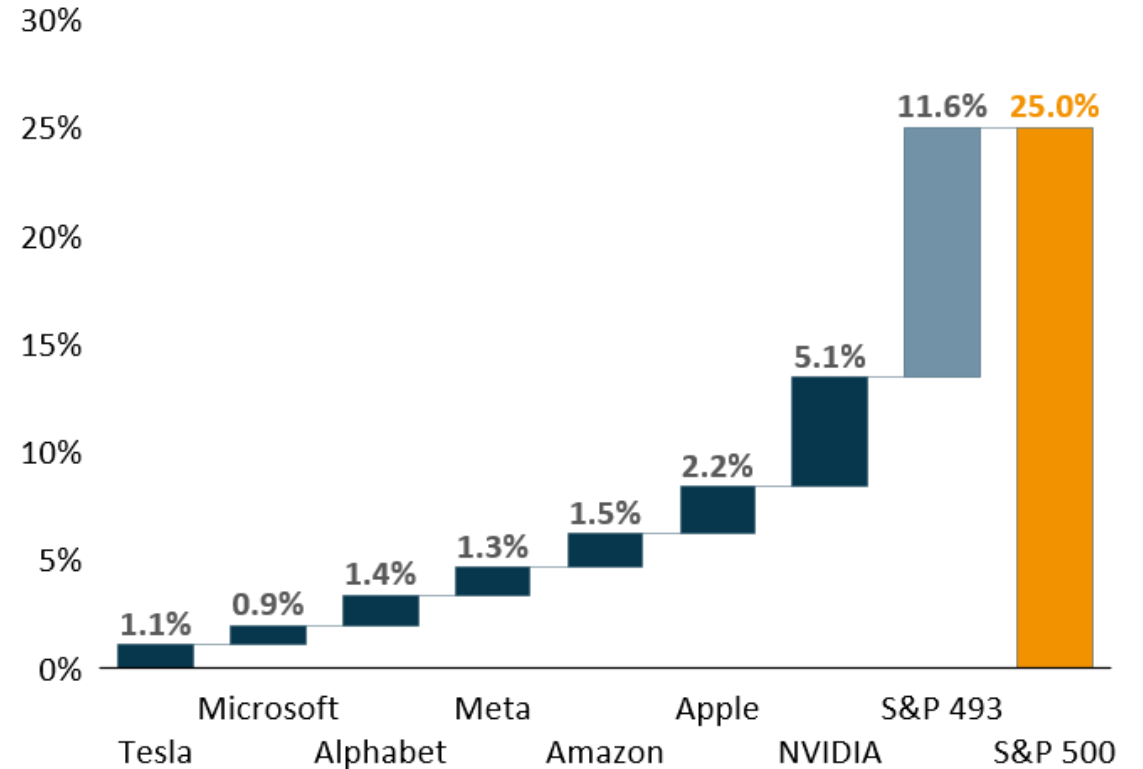
antea ag | Werbliche Information | Nicht zur Aushändigung an Endkunden

# Anteil Magnificent-7 am S&P 500

Mag-7: Beitrag zur Performance des S&P 500 im Jahr 2024

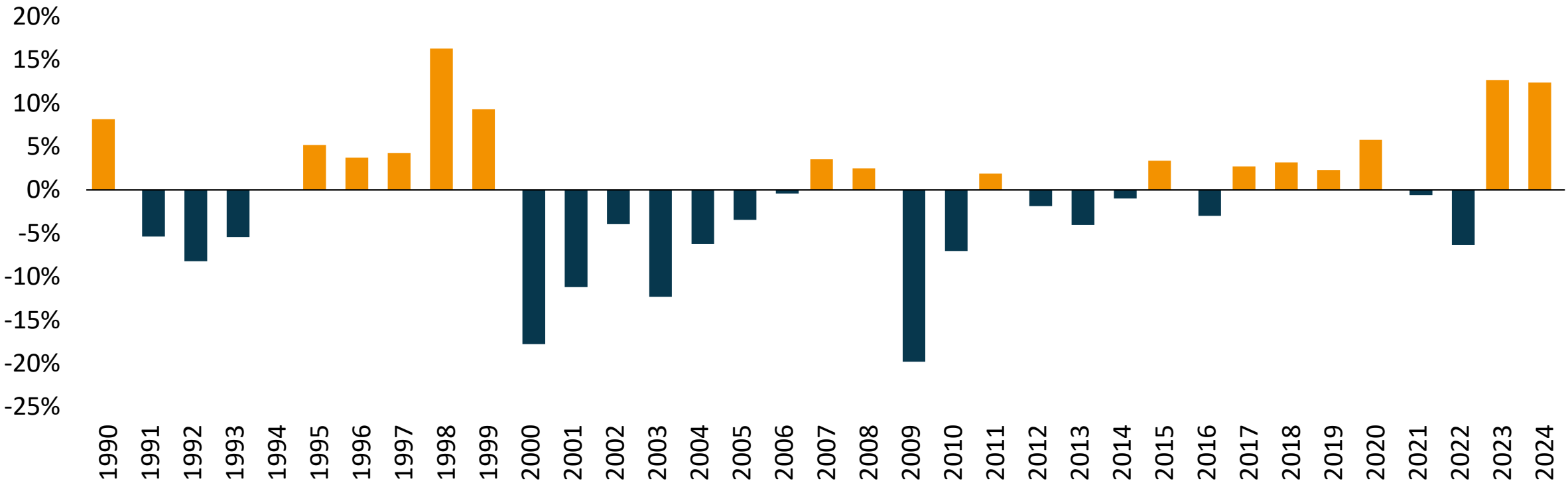


Mag-7: Beitrag zur Performance des S&P 500 im Jahr 2024



# S&P 500: Performance kapitalgewichtet vs. gleichgewichtet

S&P 500: Jahresperformance kapitalgewichtet versus gleichgewichtet

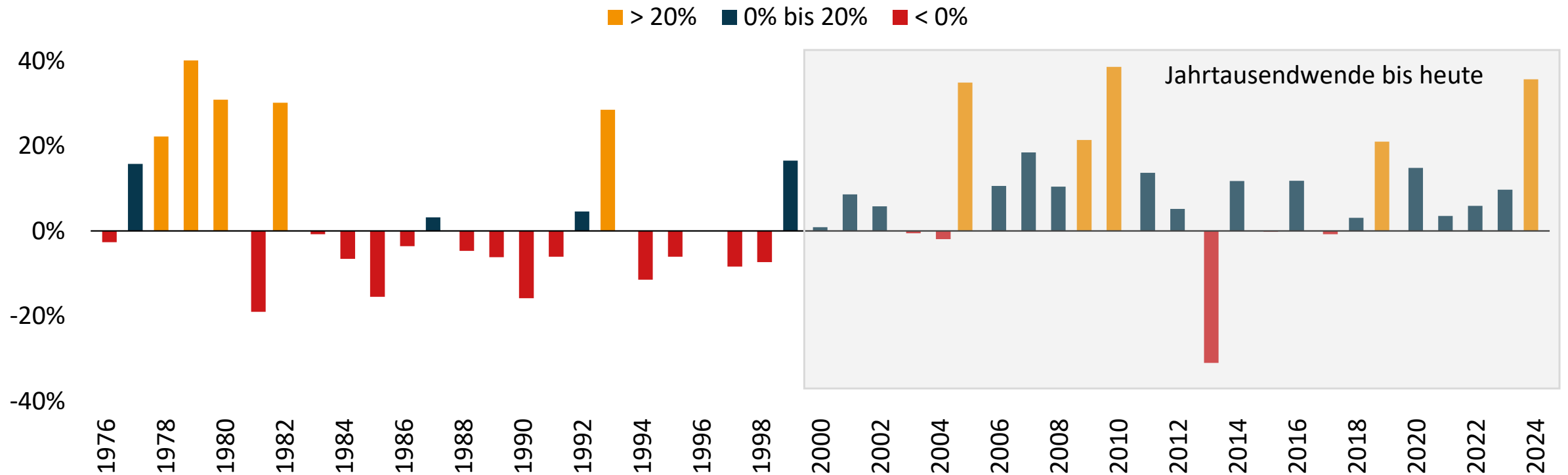


Stand: 31.12.2024 | Quelle: Bloomberg, antea  
 antea ag | Werbliche Information | Nicht zur Aushändigung an Endkunden



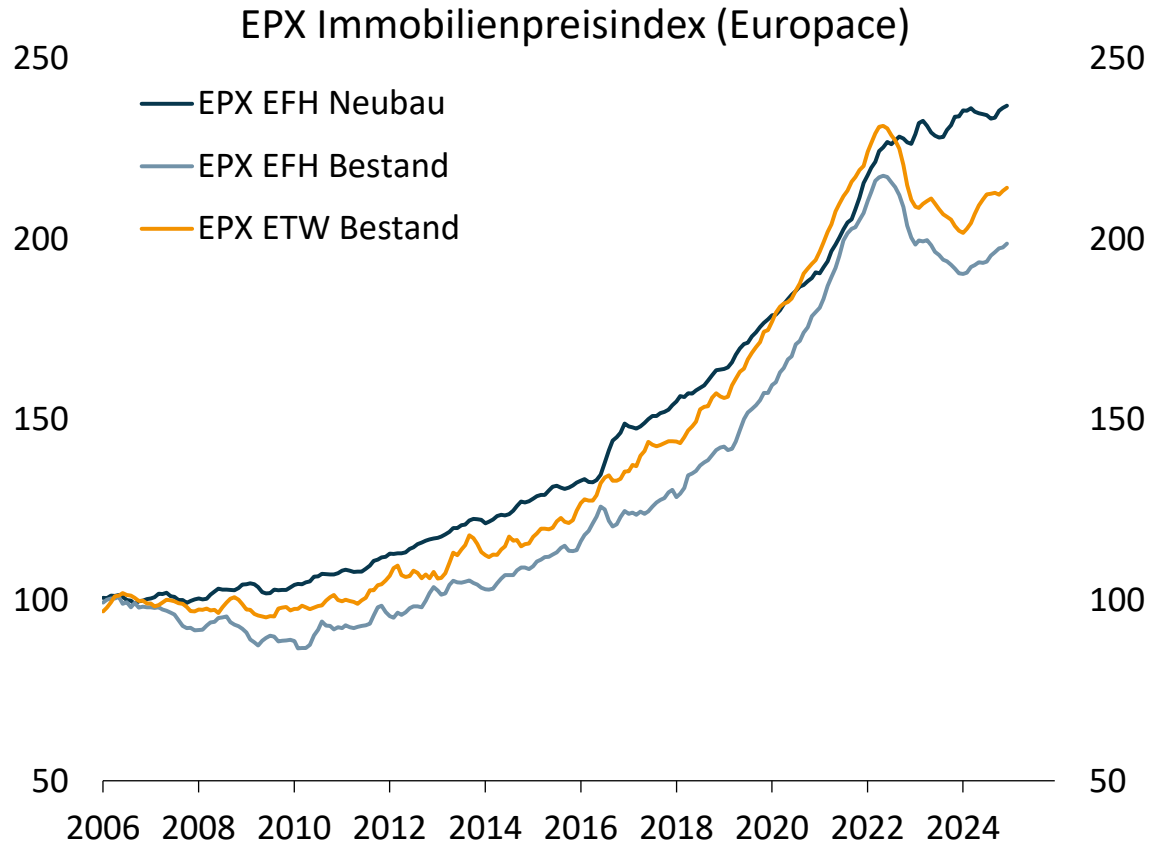
# Gold (in EUR bzw. DEM): Das Anlageobjekt des Jahrtausends

Gold in EUR bzw. DEM: Jährliche Performance seit 1976





# Wohnimmobilien: Europace Immobilienpreisindex (2006 = 100)

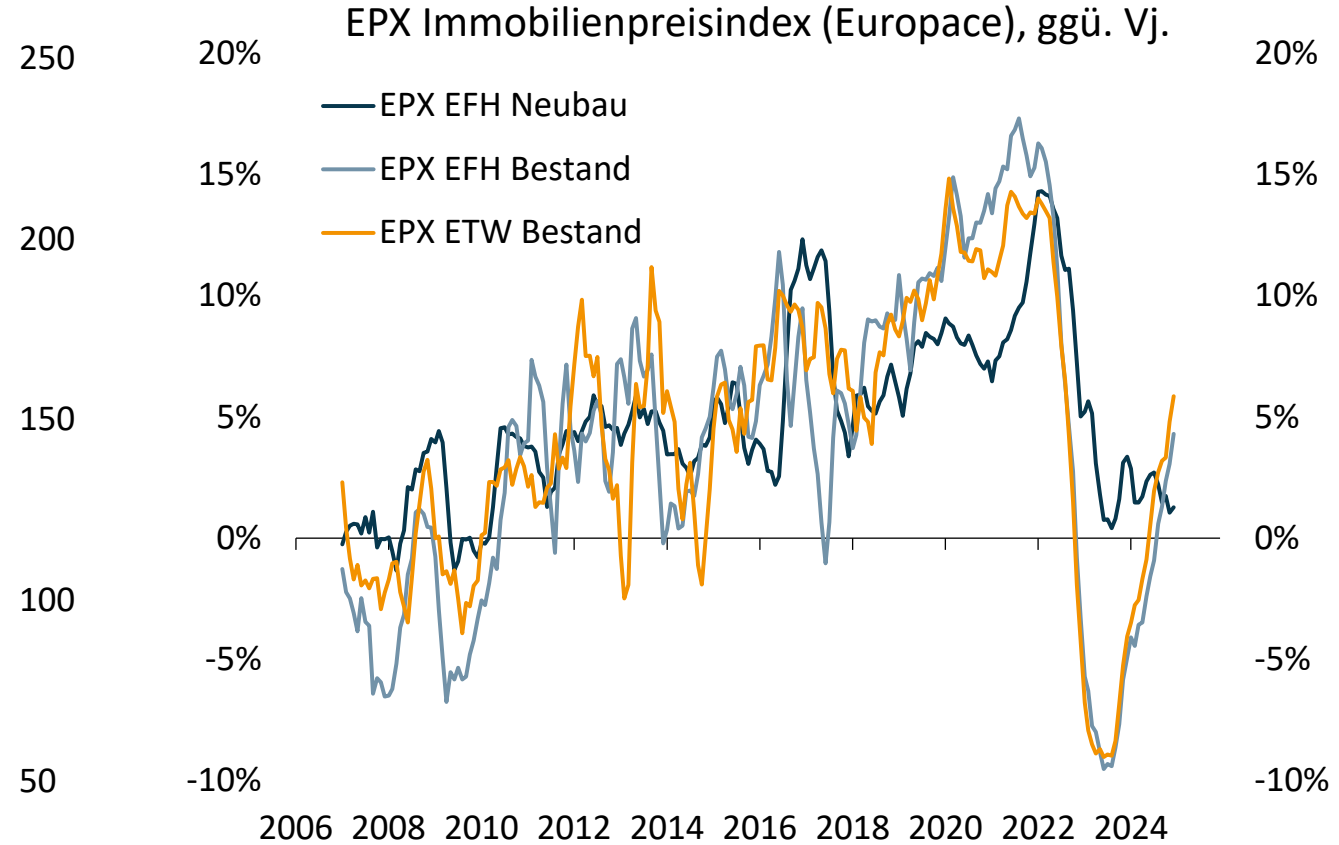
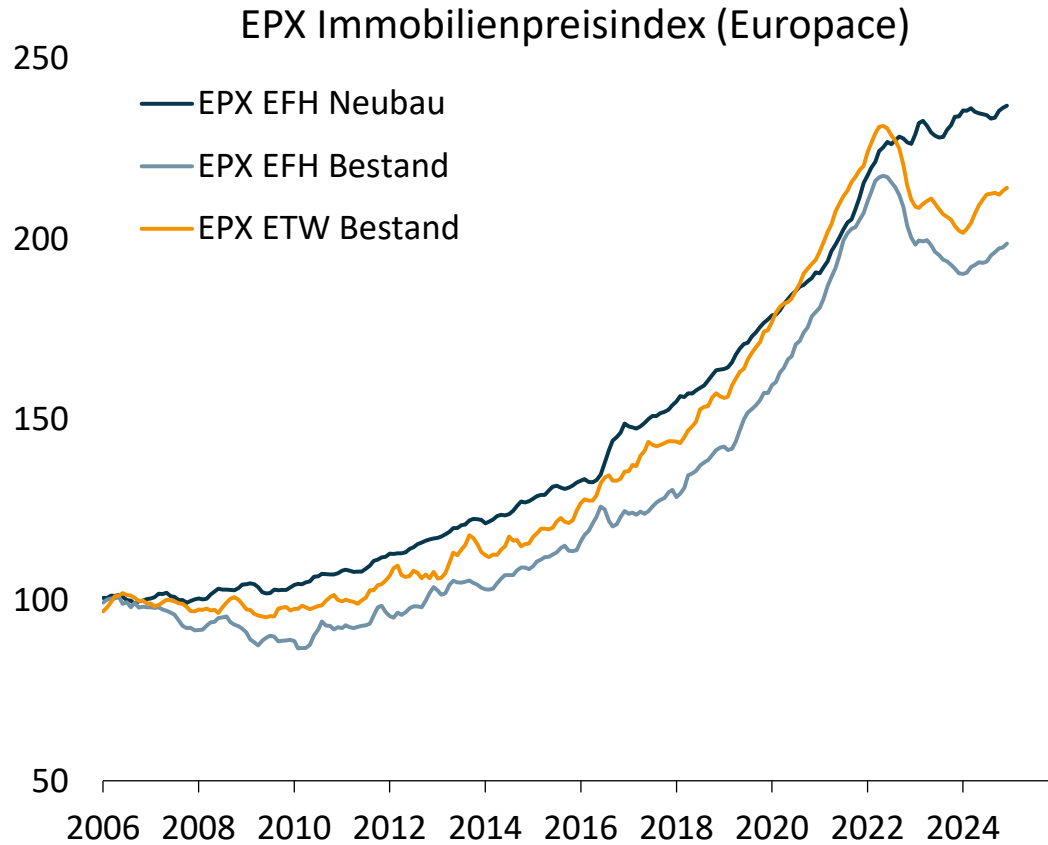


Stand: 14.01.2025 | Quelle: Europace, Bloomberg, antea

16.01.2025

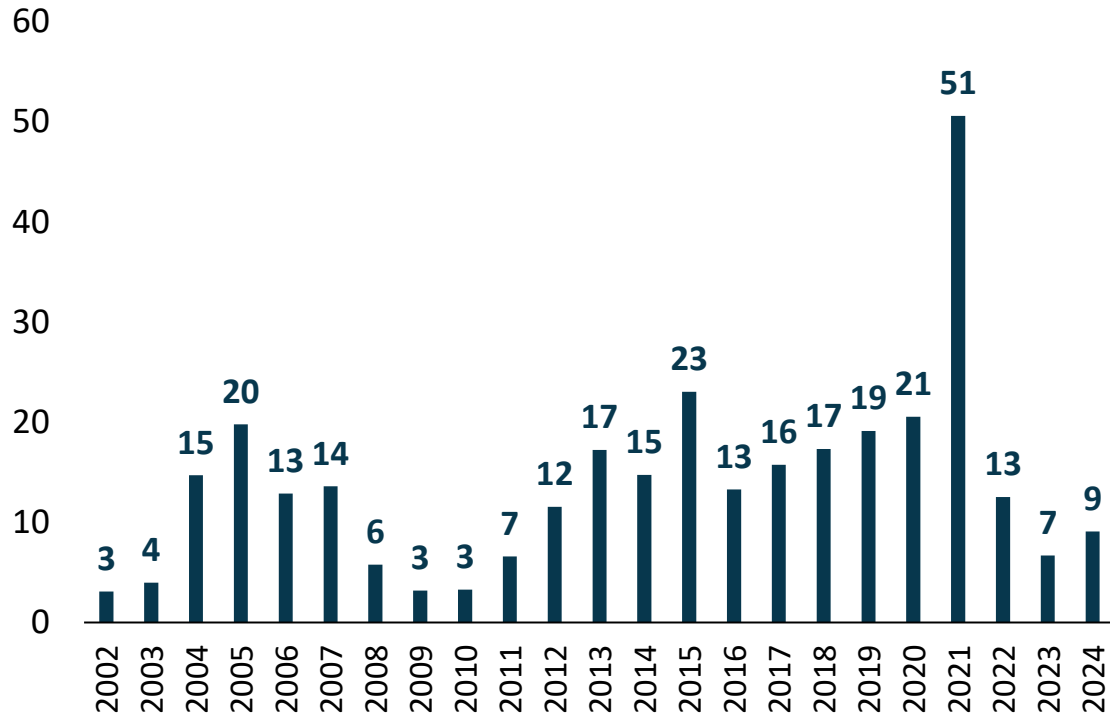
antea ag | Werbliche Information | Nicht zur Aushändigung an Endkunden

# Wohnimmobilien: Europace Immobilienpreisindex (2006 = 100)

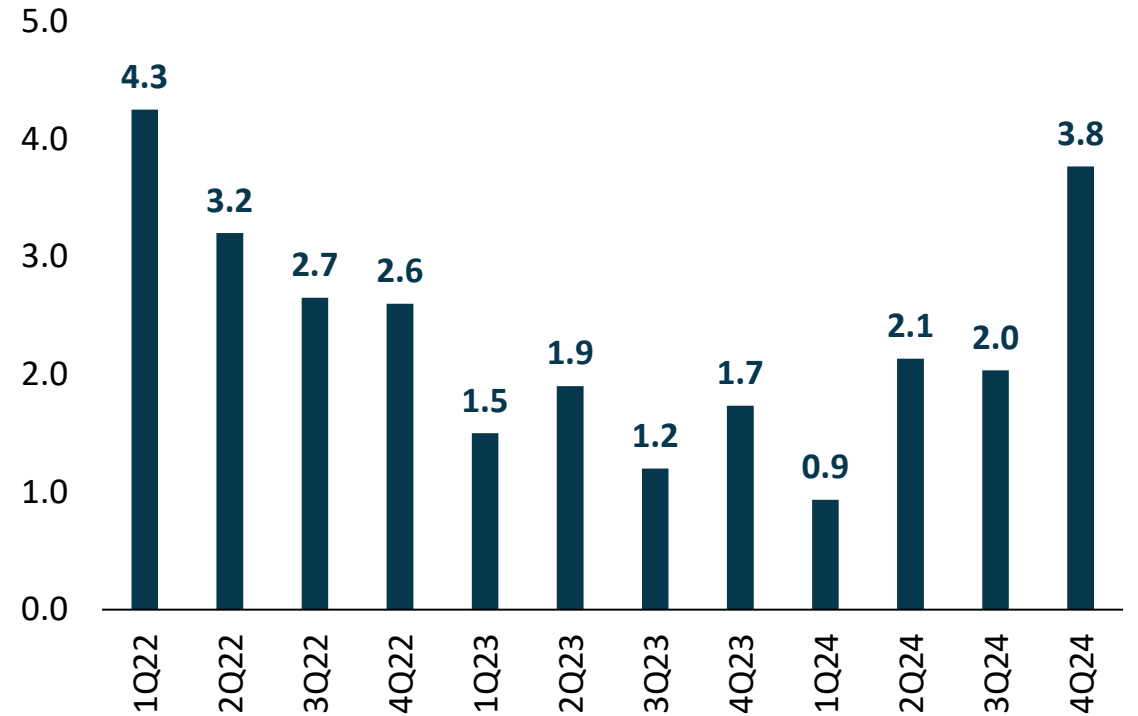


# Transaktionsvolumina am Wohnimmobilienmarkt Deutschland

Transaktionsvolumina am Wohnimmobilienmarkt Deutschland (Mrd. Euro pro Jahr)



Transaktionsvolumina am Wohnimmobilienmarkt Deutschland (Mrd. Euro pro Quartal)



# Ergebnisbeiträge 2024 im antea-Fonds

**Gesamt: + 11,72%**

- Aktien + 6,66%
- Edelmetalle + 3,07%
- Private Equity + 1,36%
- Rohstoffe - 0,15%
- Immobilien + 0,03%

# Immobilien Verkäufe

- Regionaldirektion AOK Essen „Grüne Mitte“ (HL 207)
  - Kaufpreis in Q3/2024: 98,7%
  - Nettoliquidationserlös: 104,0%
- Div. Objekte in Mainz (CFB 063)
  - Kaufpreis in Q2/2024: 107,0%
  - Nettoliquidationserlös: 125,0%
- Hauptfeuerwache Mülheim an der Ruhr (HL 204)
  - Kaufpreis in Q3/2024: 132%
  - Nettoliquidationserlös: 153,2%

# Private Equity: Exit Global D

...einem schnell wachsenden Spezialisten für Design, Herstellung und Vertrieb von Zahnimplantaten.



## Unternehmensübersicht

- **Hauptsitz:** Brignais, nahe Lyon (Frankreich)
- **Spezialisierung:** Implantate, Instrumente für die Kieferchirurgie, Lösungen zur funktionellen und ästhetischen Kieferrehabilitation
- **Gründung:** 2012 durch die Fusion von Zahnunternehmen der Menix-Gruppe (Tekka und Serf)
- **Marktanteile in Frankreich:**
  - 28 % im Bereich Zahnimplantate (Value-Segment)
  - 35 % im Bereich Kieferchirurgie
  - 50 % im Bereich Zahnregeneration
- **Niederlassungen:** Frankreich, Spanien, Italien, Polen
- **Vertrieb:** Produkte in über 30 Ländern über 25 unabhängige Distributoren

## Wertschöpfungsinitiativen

Seit unserer Investition hat **Global D sein robustes Geschäftsmodell bewiesen und kontinuierlich zweistelliges organisches Wachstum erzielt:**

- In den über 6 Jahren seit der Akquisition ist der Umsatz von Global D organisch um +10 % CAGR gewachsen.

Während unserer Beteiligung haben **wir mehrere Initiativen zur Wertschöpfung und Transformation** unterstützt:

- Stärkung des Management-Teams durch einen dedizierten General Manager
- Beitrag zur internationalen Expansion mit Tochtergesellschaften in Italien und Polen sowie einer internationalen Zertifizierungs- und Vertriebsstrategie
- Unterstützung der Dual-Sourcing-Strategie durch zwei Fertigungsprojekte zur Internalisierung kritischer Prozesse und Verbesserung der Rentabilität
- Unterstützung des Übergangs zu MDR4 durch Verstärkung der regulatorischen Funktionen und Verbesserung der Kostenverfolgung

# Private Equity: Exit Solifi

... einem Anbieter von Softwarelösungen für gesicherte Finanzierungsunternehmen in den Bereichen Automobil-, Betriebskapital- und Anlagenfinanzierung.



## Unternehmensübersicht

- **Hauptsitz:** Minneapolis, USA, und Milton Keynes, UK
- **Spezialisierung:** End-to-End-Softwarelösungen für Equipment-, Betriebskapital-, Großhandels- und Automobilfinanzierungsunternehmen
- **Gründung:** 2021 durch die Fusion von WCG (ein britischer Anbieter von Software für Automobilfinanzierung, unterstützt von Five Arrows) und IDS (ein führender Anbieter von Software für Vermögensfinanzierung aus den USA, unterstützt von Thoma Bravo)
- **Marktanteile:** Führend bei Software-as-a-Service (SaaS)-Lösungen im Bereich gesicherter Finanzierungen
- **Niederlassungen:** Australien, Singapur, Indien
- **Vertrieb:** Produkte weltweit

## Wertschöpfungsinitiativen

- **Schaffung eines globalen Marktführers:** Die Fusion von White Clarke Group und IDS formte Solifi als führenden Anbieter in Europa (Automobilfinanzierung) und den USA (Anlagenfinanzierung).
- **Fortsetzung des SaaS-Modell-Übergangs:** Nach der Fusion Fortschritte bei der Umstellung von Lizenz- und Wartungsmodellen auf Cloud-basierte SaaS-Abonnements.
- **Optimierung der Betriebseffizienz:** Aufbau eines globalen Teams mit Schwerpunkt in Indien zur Kostensenkung und besseren Kundenbetreuung.
- **Erweiterung des Produktportfolios:** Investitionen in die Entwicklung und Verbesserung der Lösungen in den Bereichen (i) Automobilfinanzierung, (ii) Betriebskapitalmanagement und (iii) Anlagenfinanzierung.
- **Finanzielle Verbesserungen:** Umsatzwachstum von \$128 Mio. (2021) auf \$148 Mio. (2024). Steigerung des Anteils wiederkehrender Einnahmen auf 83 %, davon 73 % aus Software.

# Wertentwicklungen des antea-Fonds

- 2024 + 11,72%
- 2023 + 5,85%
- 2022 – 7,92%
- 2021 + 16,91%
- 2020 + 2,20%

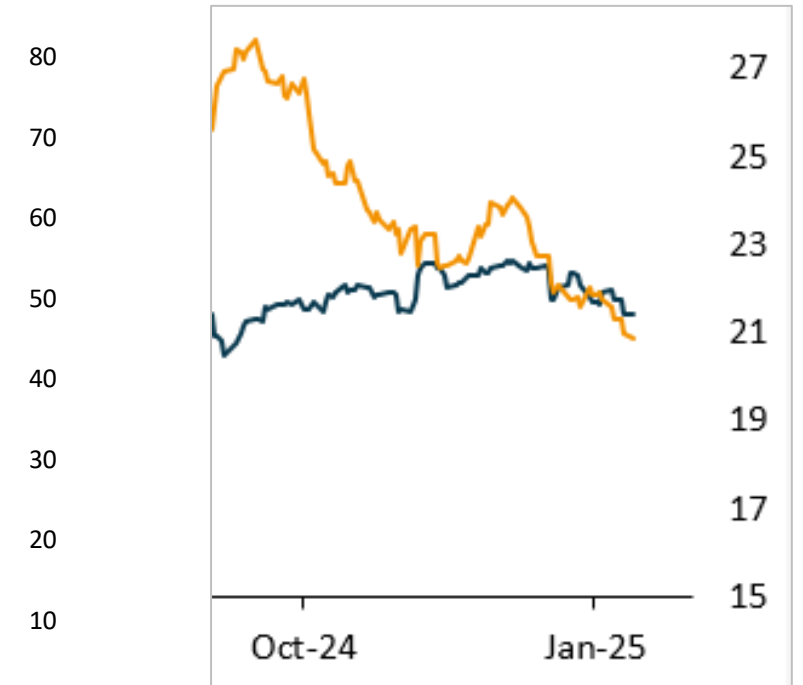
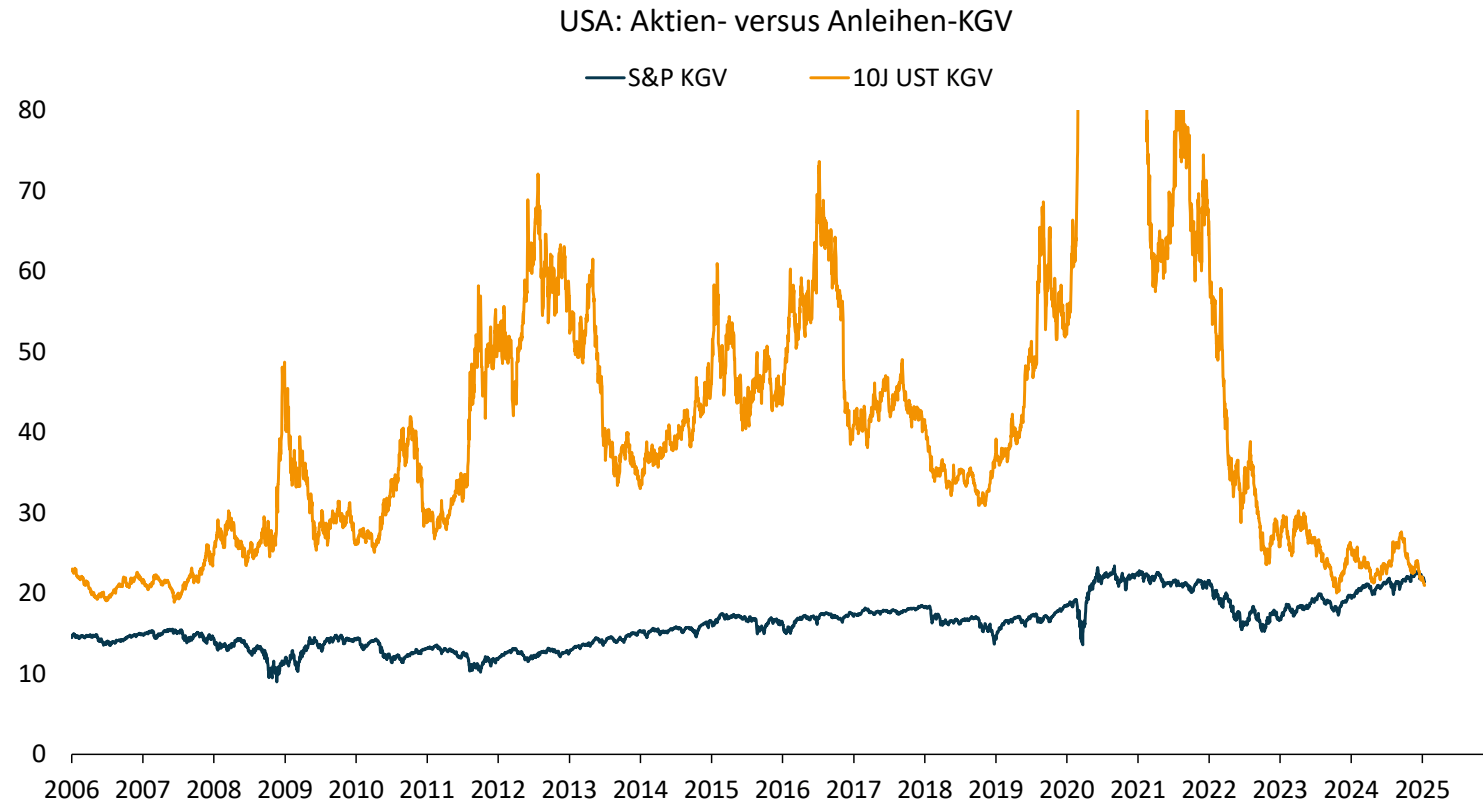
- Über 1 Jahr + 11,72%  
Volatilität 5,56%
- Über 3 Jahre + 8,89%  
Volatilität 6,83%
- Über 5 Jahre + 30,10%  
Volatilität 8,91%



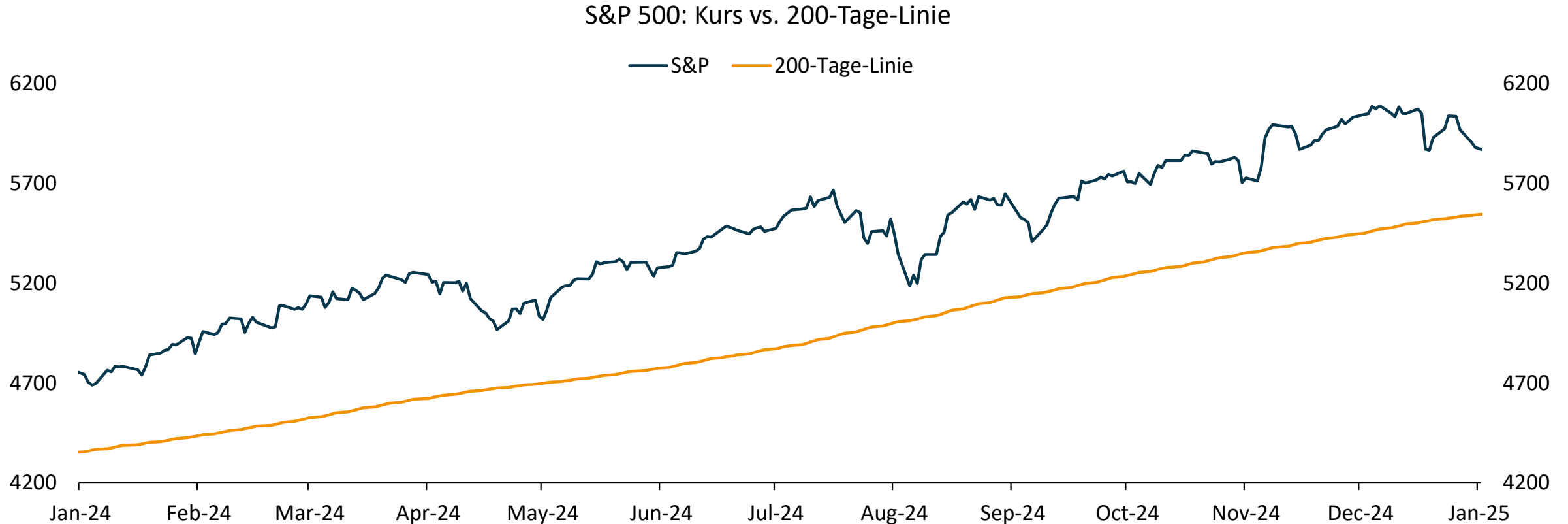
2.

## Kapitalmarkteinschätzung 2025

# USA: KGV Aktien vs. Anleihen

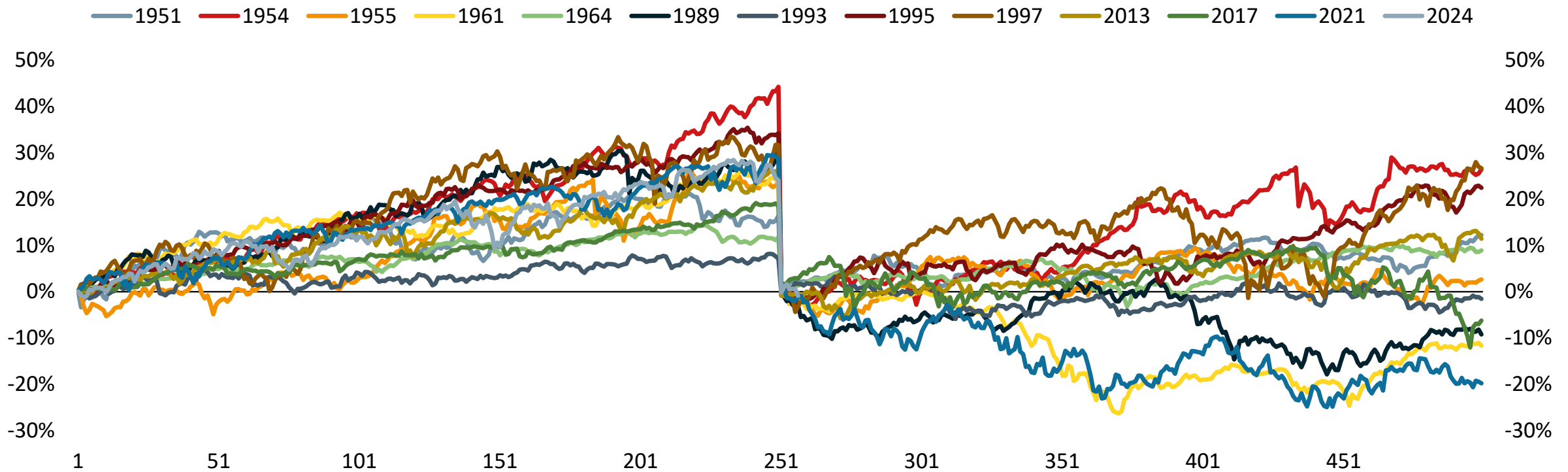


# S&P 500: 2024 durchgehend oberhalb 200-Tage-Linie

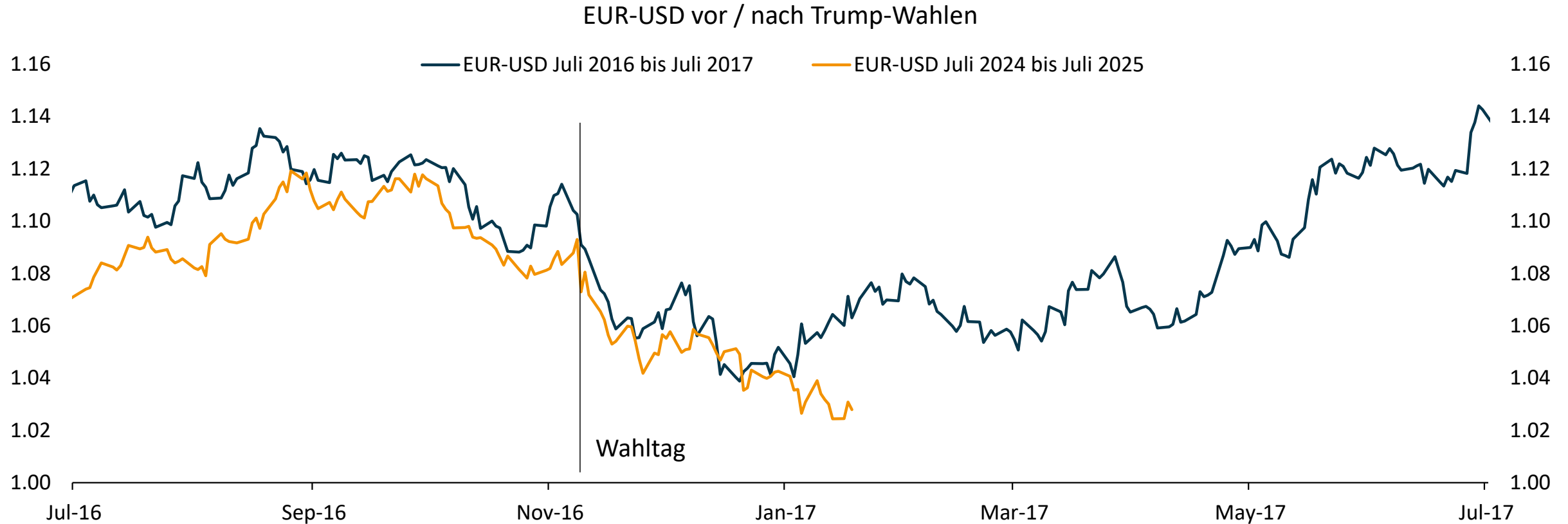


# S&P 500: 2024 durchgehend oberhalb der 200-Tage-Linie – was folgt danach?

S&P 500: Jahre oberhalb von 200 DMA - Performance im laufenden und im folgenden Jahr

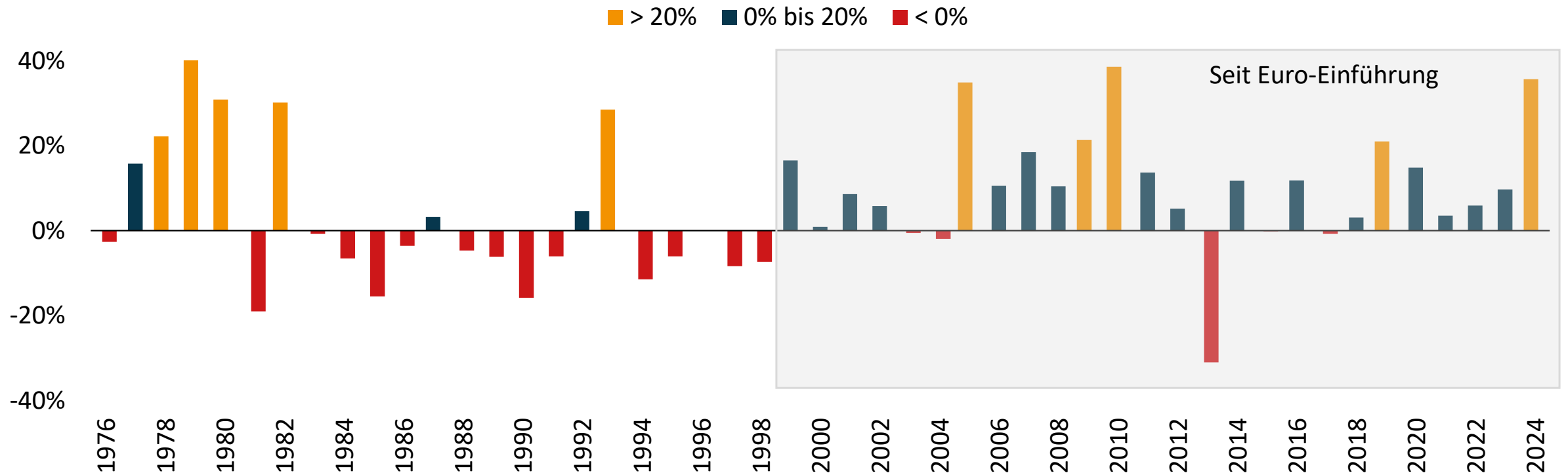


# EUR-USD vor / nach Trump-Wahl 2016 und 2024

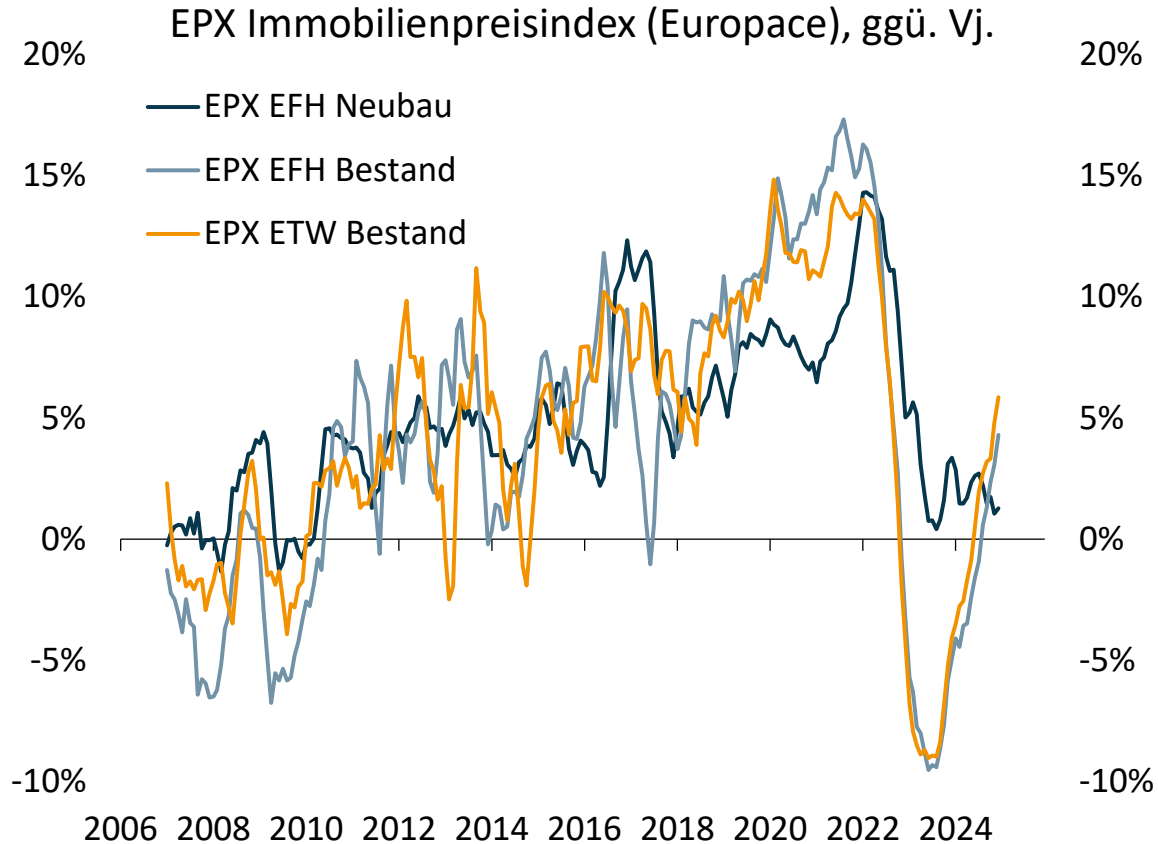


# Gold (in EUR bzw. DEM): Seit Euro-Einführung nur ein starkes Verlustjahr

Gold in EUR bzw. DEM: Jährliche Performance seit 1976



# Wohnimmobilien: Europace Immobilienpreisindex (2006 = 100)



## Drei Faktoren:

- Angespannter Mietmarkt mit bundesweit steigenden Mieten
- Entspannteres Finanzierungsumfeld
- Rückkehr institutioneller Anleger

# Fazit

- Aktien                      ambivalent
- Edelmetalle                recht stabil
- Immobilien                Anfang ist gemacht
- Private Equity            wie gehabt

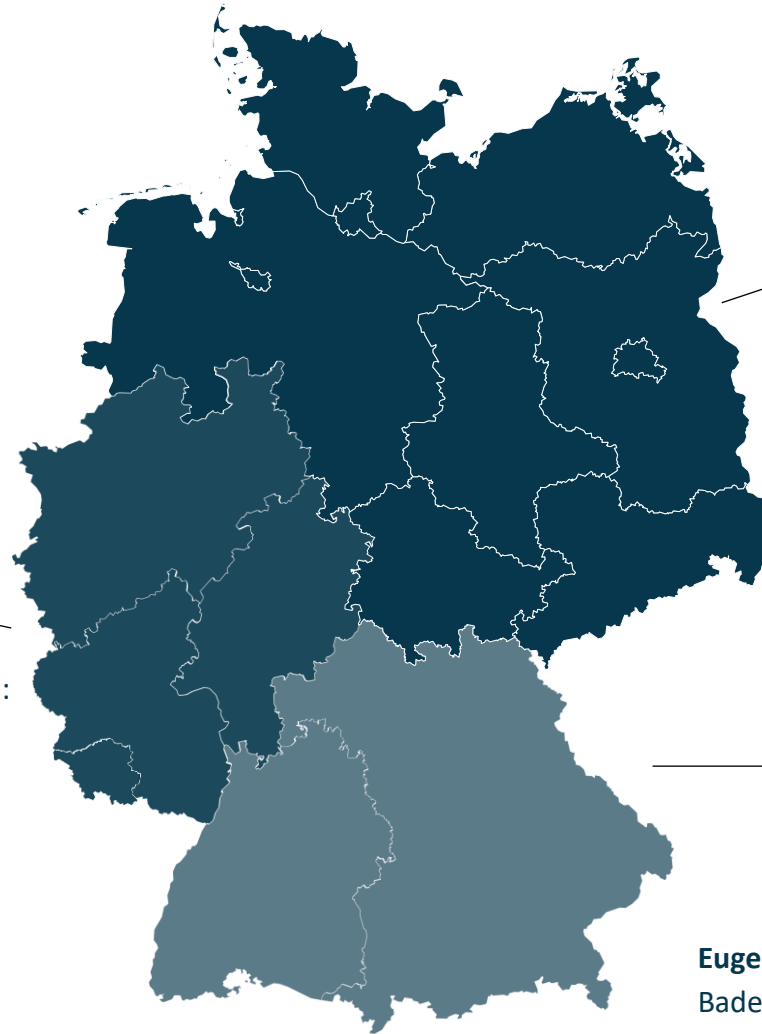


# 3. antea-Vertriebsunterstützung für 2025

# Wir kommen auch gerne mal vorbei



**Patrick Knappmeyer** - Regionale Betreuung (West):  
Nordrhein-Westfalen, Rheinland-Pfalz, Saarland,  
Hessen (nördlich Frankfurt a. M.)



**Emre Özyumruk** - Regionale Betreuung (Nord/Ost):  
Berlin, Brandenburg, Bremen, Hamburg, Mecklenburg,  
Niedersachsen, Sachsen, Sachsen-Anhalt, Schleswig-Holstein,  
Thüringen



**Eugen Herzig** - Regionale Betreuung (Süd):  
Baden-Württemberg, Bayern, Hessen (südlich Frankfurt a. M.)



Das InvestmentFrühstück von antea und seinen Partnern

## Netzwerken und Fachaustausch in entspannter Atmosphäre

- 4 Touren (Nord-, Ost-, Süd- & West-Tour)
- Je Tour 3 Standorte
- 4 Fachvorträge sowie Kapitalmarktausblick
- Zeit: 09:00 bis 12:45 Uhr
- Frühstücksbuffet

# Veranstaltungen 2025

## IF-Nord-Tour

- Hamburg, Hannover, Berlin
- 11.02.2025 – 13.02.2025

## IF-Ost-Tour

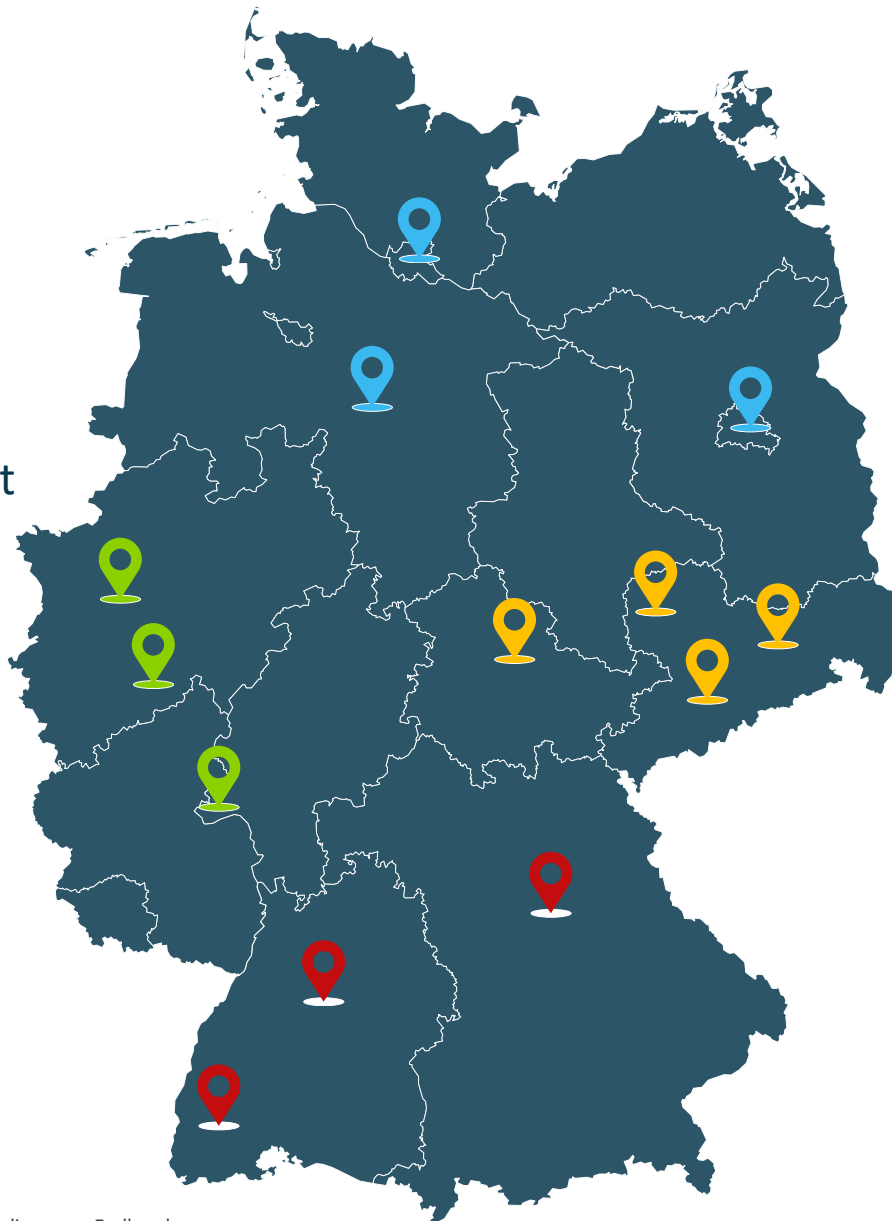
- Chemnitz, Leipzig, Dresden, Erfurt
- 12.08.2025 – 14.08.2025

## IF-Süd-Tour

- Freiburg, Stuttgart, Nürnberg
- 21.10.2025 – 23.10.2025

## IF-West-Tour

- Essen, Wiesbaden, Köln
- 09.09.2025 – 11.09.2025




## Weitere Veranstaltungen:

- 29./30.01. FONDS professionell Kongress
- 17.03. TopTen Asset Manager Meeting (Köln)
- 08.05. CapInside Cruise (HH)
- 04.06. Aramea Investmentstammtisch (HH)
- 04.11. CapInside Biertasting (Köln)



QR-Code scannen,  
und alle Veranstaltungen sehen.


# Newsletter „FAIRtriebsschmiede“




**FAIRtriebsschmiede**

Liebe Leserinnen und Leser,


hier kommt Ihre aktuelle Vertriebsunterstützung mit neuen Inhalten, Mehrwerten und Informationen rund um die Finanzwelt und den antea-Fonds. Auf geht's!



Praktische Vertriebsunterstützung zum Thema „[Jahresdepotgespräche](#)“



Am 16.01.2025 um 10:30 Uhr findet der digitale „[antea Jahresauftakt](#)“ statt. Zur kostenlosen Anmeldung geht's [hier](#).




antea auf dem FONDS professionell Kongress



Sie haben Fragen? Melden Sie sich unter 040 - 36 15 71 71 oder [info@antea-ag.de](mailto:info@antea-ag.de)

**Herzliche Grüße**  
Eugen Herzig, Emre Özyumruk und Alexandra Faulbrück



antea *a*

**Rechtliche Hinweise**  
Dies ist eine Marketing-Anzeige. Bitte lesen Sie den Verkaufsprospekt des antea-Fonds und das Basisinformationsblatt (PRIIP-KIID), bevor Sie eine endgültige Anlageentscheidung treffen. Die Angaben dienen werblichen Zwecken und ausschließlich der Information. Sie wurden mit großer Sorgfalt erstellt, dennoch wird keine Haftung für die Vollständigkeit, inhaltliche Richtigkeit und Aktualität der Informationen übernommen. Die Angaben in diesem Newsletter stellen weder ein Angebot dar noch dienen sie als Grundlage für vertragliche und anderweitige Verpflichtungen und ersetzen nicht die individuelle Beratung. Bei allen Aussagen und Einschätzungen, die mit diesem Newsletter versendet werden, handelt es sich lediglich um Annahmen und die Meinungen der antea, die tatsächlichen Ereignisse sowie Ergebnisse können von ihnen abweichen. Die frühere Wertentwicklung lässt nicht auf zukünftige Renditen schließen. Quelle aller Daten, soweit nicht anders angegeben: antea  
[Hinweise zum Datenschutz finden Sie hier.](#)

**Impressum**  
antea ag  
T 040 - 36 15 71 71  
F 040 - 36 15 71 61  
Neuer Wall 72, 20354 Hamburg  
[info@antea-ag.de](mailto:info@antea-ag.de)  
[www.antea-ag.de](http://www.antea-ag.de)

Vorsitzender des Aufsichtsrats: Dr. Nero Knapp  
Vorstand: Johannes Hirsch, CFP, CEP  
Sitz der Gesellschaft: Hamburg  
Handelsregister: Hamburg B 78911

Wenn Sie die FAIRtriebsschmiede nicht mehr erhalten wollen, können Sie diese [hier](#) abbestellen.  
Wenn Sie gar keine E-Mails von antea mehr erhalten möchten, klicken Sie bitte [hier](#).

- Unterstützung für Ihre Kundengespräche
- fachliche Themen in „kundischer“ Sprache übersetzt
- FAIRtrieb, weil es uns wichtig ist, dass der Kunde ein gutes Bauchgefühl hat

QR-Code scannen und Newsletter abonnieren:

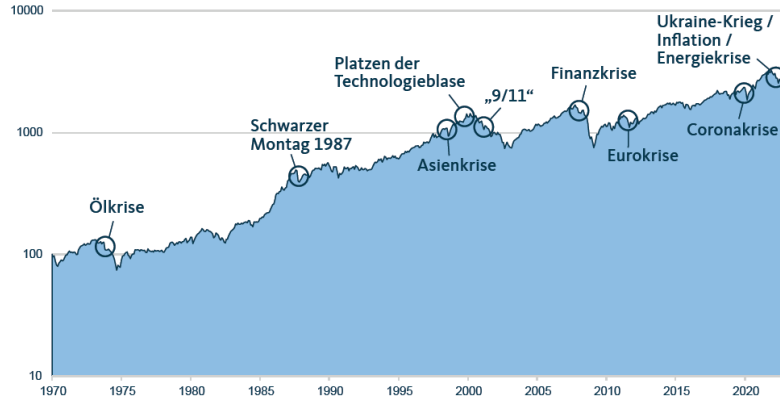


# Beratungshilfen – Beispiele

antea *a*

## Geldanlage in Krisenzeiten – ein sicherer Wertzuwachs?

Wertwachstum von 100 Euro über 50 Jahre - MSCI World Index (1970-2023)



Seit über einem Jahr herrscht Krieg in Europa. Für Anleger stellt sich jetzt einmal mehr die Frage, wie sicher eine Geldanlage in diesen ruhigen Zeiten – begleitet von hoher Inflation und Energiekosten – ist?

Bei einem mittel- bis langfristigen Anlagehorizont rückt das Tagesgeschehen an den Kapitalmärkten in den Hintergrund. Trotz Krisen, die es früher auch schon gab, hat sich die Geldanlage – beispielsweise in Aktien – bis langfristig Wertzuwächse verzeichnen können.

**Fazit:** Der Vermögensaufbau kann gelingen, wenn Sie Krisenzeiten aussitzen und lange genug investiert bleiben.

Quelle: Bloomberg, Eigenes

Disclaimer: Die Angaben dienen werblichen Zwecken und wurden mit großer Sorgfalt erstellt. Dennoch wird keine Haftung für die Vollständigkeit, inhaltliche Richtigkeit und Aktualität der Informationen übernommen. Quelle aller Daten, soweit nicht anders angegeben: antea. Die Angaben ersetzen nicht die individuelle Beratung, sondern dienen ausschließlich der Information. Sie stellen weder ein Angebot dar noch dienen sie als Grundlage für vertragliche und anderweitige Verpflichtungen. Weitere Informationen finden Sie unter [www.antea.ag](http://www.antea.ag) | Neuer Wall 54 | 20354 Hamburg | Tel.: 040 - 36157171 | Fax: 040 - 36157161 | E-Mail: [info@antea.online](mailto:info@antea.online) | Web: [www.antea.online](http://www.antea.online)

## Mehr Sicherheit durch Unabhängigkeit

antea *a*



In welchem Ballon fühlen Sie sich sicherer?



Quelle: Eigene Darstellung

Disclaimer: Die Angaben dienen werblichen Zwecken und wurden mit großer Sorgfalt erstellt. Dennoch wird keine Haftung für die Vollständigkeit, inhaltliche Richtigkeit und Aktualität der Informationen übernommen. Quelle aller Daten, soweit nicht anders angegeben: antea. Die Angaben ersetzen nicht die individuelle Beratung, sondern dienen ausschließlich der Information. Sie stellen weder ein Angebot dar noch dienen sie als Grundlage für vertragliche und anderweitige Verpflichtungen. Weitere Informationen finden Sie unter [www.antea.online](http://www.antea.online).  
antea ag | Neuer Wall 54 | 20354 Hamburg | Tel.: 040 - 36157171 | Fax: 040 - 36157161 | E-Mail: [info@antea.online](mailto:info@antea.online) | Web: [www.antea.online](http://www.antea.online)

antea *a*

# Mehrwerte und Fachthemen mundgerecht verpackt



- Die „**antea-Beratungshilfe**“
  - MiFID-konforme Visualisierung zum Einsatz im Kundengespräch
  - One-Pager
  - Kein „Fachjargon“



- QR-Code scannen, und alle Beratungshilfen sehen.



- Der „**antea-Veranstaltungshinweis**“
  - Hinweise zu Messen, Roadshows und Vorträgen
  - Ankündigungen von Webinaren und Events



- **In Arbeit: Das „antea-Fondshandbuch“**
  - Vorstellung exemplarischer Assetklassen
  - Erläuterungen und Erklärvideos, wie diese zu einer Diversifizierung in einem Portfolio beitragen können

# Wir hören das Gras wachsen

## 1. Conclusio (Immer Freitags)

13. Dezember 2024 01 antea

### CONCLUSIO

Der Börsenblick von Cornelius Purps, Kapitalmarktstrategie

**Jahreszeugnis 2024: Eisner und Fünfer**

Als Schüler war es ein ganz besonders gefürchtetes Ereignis, wenn die Zeugnisse („Giftblätter“) ausgehändigt wurden. In sechs dieser Jahre lieferte der DAX eine positive Performance (fünf Mal sogar mit einem Plus von mehr als zwanzig Prozent). Nur ein einziges Mal ging es mit der Börse und Konjunktur gleichzeitig bergab: im Jahr 2002 schrumpfte die Wirtschaft um 0,2 Prozent und der DAX erlebte sein bislang schlechtestes Jahr mit einem Minus von fast 44 Prozent. „Versetzung ausgeschlossen“ stand seinerzeit unter dem Jahresabschlusszeugnis. Drei Monate später wurde die „Agenda 2010“ verkündet.

Auch für die USA findet sich seit 1950 nur ein einziges Jahr, in welchem sowohl die Konjunktur als auch die Aktienmarktpartenance (S&P 500) negativ war. Das war im „Watergate“-Jahr 1974. Fünfzig Jahre später kombinieren die USA ein BIP-Wachstum von voraussichtlich 2,7 Prozent mit einer Aktienmarktpartenance von wahrscheinlich mehr als 25 Prozent. Trotzdem erhält Uncle Sam dafür keine *summa cum laude*, sondern lediglich ein *satis bene*. Das relativ starke BIP-Wachstum wurde nämlich mit allerhand neuen **Schulden** erkauft.

**USA: Schuldenfinanziertes BIP-Wachstum**

Land	BIP-Wachstum (nom.)	Schuldenzuwachs
USA (Mrd. USD, L)	2.297	1.387
Deutschland (Mrd. EUR, R)	103	83

Quelle: Bloomberg, antea

**BIP runter und DAX rauf: Nicht ungewöhnlich**

BIP- & DAX-Veränderung je Kalenderjahr seit 1988

Quelle: Bloomberg, antea

**Gold auf Rekordjagd**

Gold pro Kalenderjahr (in USD)

Quelle: Bloomberg, antea

**EUR-USD-Wechselkurs: Flirt mit der Parität**

Quelle: Bloomberg, antea

Verfasser: purps@antea-ag.de

CONCLUSIO nach mehr als 20 Jahren  
© Antea System oder Antea

Verkaufspunkt und die Basisinformationsblätter (BIP-KI) zum jeweiligen Wertpapier oder Titel, bevor Sie eine endgültige Anlagenscheidung treffen. Die Angaben der CONCLUSIO stellen weder ein Angebot der noch dienen sie als Grundlage für vertragliche und anderweitige Verpflichtungen und ersetzen nicht die individuelle Beratung. Es handelt sich lediglich um Annahmen und die Meinungen der antea, die tatsächlichen Ergebnisse sowie Ergebnisse können von ihnen abweichen. Die höhere Verantwortung liegt nicht auf unserer Seite, sondern auf derjenigen der Kunden, soweit nicht anders angegeben: antea ag | Neuer Wall 72 | 20154 Hamburg | www.antea.de

## 2. Monatskommentar (Wissen was los ist)

13. Dezember 2024 02 antea

### antea Monatskommentar

**TOP NEWS** JAHRESWECHSEL = VORZEICHENWECHSEL?  
+++ EUR-USD: EUR-SCHWÄCHE STÜTZT USD-ANLAGEN +++

auf und kommt bislang auf... heute noch elf ausgeht die Siegerkunde in mit Sicherheit an die USA. ... kommt der Goldpreis, rund dreißig Prozent die Überraschung in diesem die dürfen aufgrund der noch fünf Prozent oben für den Silberpreis: Vor froch bei 24 USD/oz, acht ebenfalls ein Plus von In der Lehrerkonferenz dahingehend, die Perform Zeugnis mit der Note

lebe sein bislang... 2002 schrumpfte die Wirtschaft um 0,2 Prozent und der DAX erlebte sein bislang schlechtestes Jahr mit einem Minus von fast 44 Prozent. „Versetzung ausgeschlossen“ stand seinerzeit unter dem Jahresabschlusszeugnis. Drei Monate später wurde die „Agenda 2010“ verkündet.

Auch für die USA findet sich seit 1950 nur ein einziges Jahr, in welchem sowohl die Konjunktur als auch die Aktienmarktpartenance (S&P 500) negativ war. Das war im „Watergate“-Jahr 1974. Fünfzig Jahre später kombinieren die USA ein BIP-Wachstum von voraussichtlich 2,7 Prozent mit einer Aktienmarktpartenance von wahrscheinlich mehr als 25 Prozent. Trotzdem erhält Uncle Sam dafür keine *summa cum laude*, sondern lediglich ein *satis bene*. Das relativ starke BIP-Wachstum wurde nämlich mit allerhand neuen **Schulden** erkauft.

ge) Abschlusszeugnis für wiegung gut bis sehr gut anmarktbezug regnet es gibt es ein „Befriedigend“ junkturkunde gibt es teil- im Leistungsprofil. Der Jahr (siehe CONCLUSIO) ist von Unwägbarkeiten hrkörper warnen vor al- Politik und Außenwirt- lichen Störeinflüssen.

il für ihr Interesse an der allen Leserinnen und Le- e Tage. Ich würde mich sam im Jahr 2025 erneut zuarbeiten.

3. In Planung:  
Quartalsbericht  
zum antea-Fonds  
(Start vsl. April 2025)





# Ihre Fragen



# Wie können Sie sich über antea informieren?

- Auf der antea-Fonds-Homepage unter: [www.antea-ag.de/investmentfonds](http://www.antea-ag.de/investmentfonds)
  - Im Berater-Bereich: [www.antea-ag.de/investmentfonds/berater-bereich](http://www.antea-ag.de/investmentfonds/berater-bereich)
  - Im Presse-Bereich: [www.antea-ag.de/presse](http://www.antea-ag.de/presse)

- In den sozialen Medien:

 [www.x.com/anteafonds](http://www.x.com/anteafonds)

 [www.xing.com/companies/anteaag](http://www.xing.com/companies/anteaag)

 [www.linkedin.com/company/77066774](http://www.linkedin.com/company/77066774)

 [www.youtube.com/@anteafonds](http://www.youtube.com/@anteafonds)



# Ihre Ansprechpartner bei antea



**Eugen Herzig**  
Leiter Fondsvertrieb

antea ag  
Neuer Wall 72  
20354 Hamburg

T: 040 – 36 15 71 87  
M: 0173 – 29 30 837  
E: [herzig@antea-ag.de](mailto:herzig@antea-ag.de)



**Emre Özyumruk**  
Vertriebsmanager

antea ag  
Neuer Wall 72  
20354 Hamburg

T: 040 – 36 15 71 84  
M: 0173 – 73 66 375  
E: [oezyumruk@antea-ag.de](mailto:oezyumruk@antea-ag.de)



**Patrick Knappmeyer**  
Vertriebsdirektor

antea ag  
Neuer Wall 72  
20354 Hamburg

T: 040 – 36 15 71 85  
M: 0172 - 44 00 300  
E: [knappmeyer@antea-ag.de](mailto:knappmeyer@antea-ag.de)

